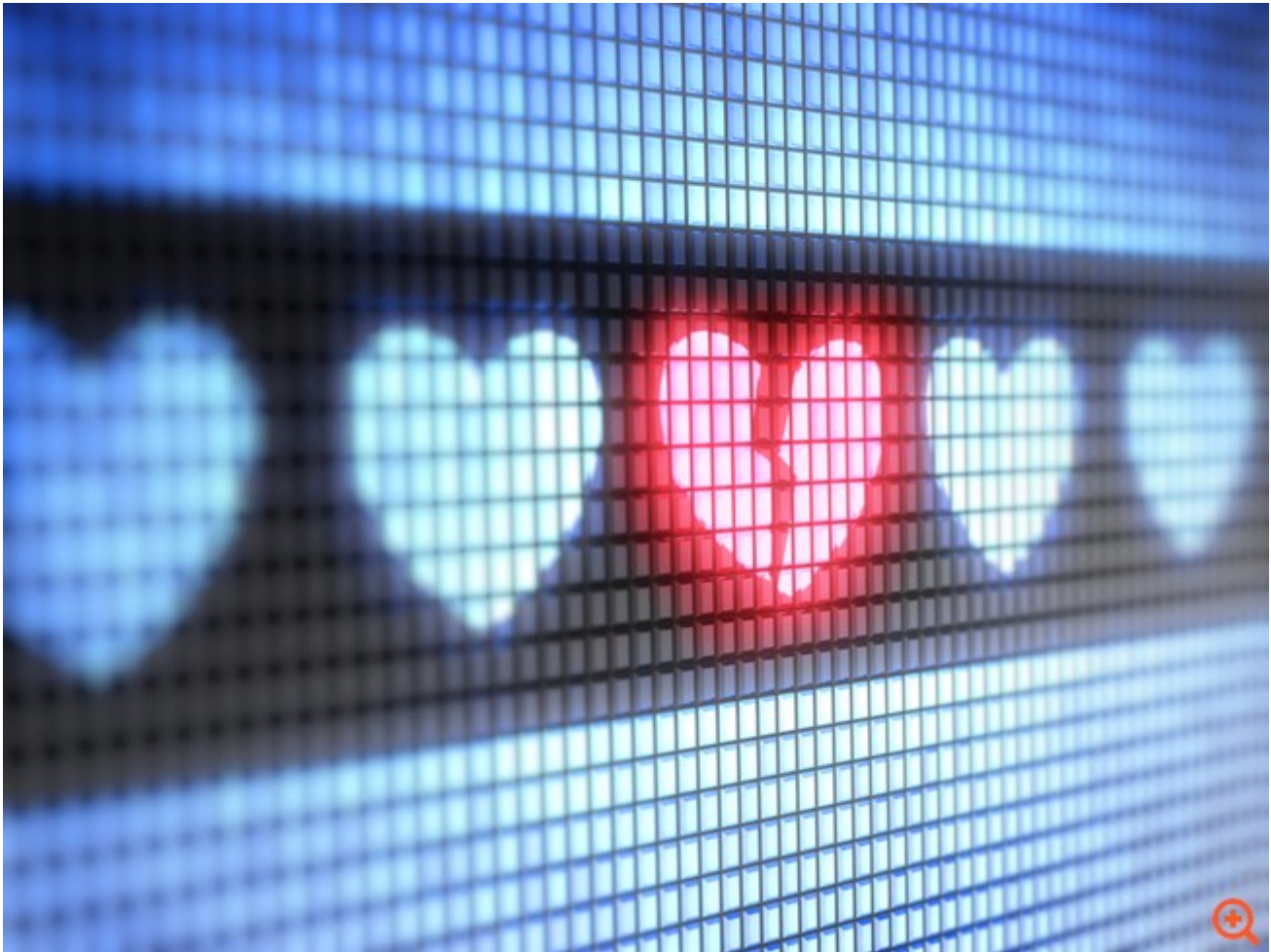


## Επικίνδυνη για την καρδιά η οικονομική ανασφάλεια!

08/Jan/2019 10:19



Η ξαφνική και απρόβλεπτη μείωση του προσωπικού εισοδήματος ενός ανθρώπου, ακόμη κι αν έχει συμβεί σε νεαρή ηλικία, σχετίζεται με αυξημένο κίνδυνο για καρδιοπάθεια και πρόωρο θάνατο από άλλες αιτίες, σύμφωνα με μια νέα αμερικανική επιστημονική μελέτη.

Οι ερευνητές, με επικεφαλής την επίκουρη καθηγήτρια Ταλί Ελφασί της Ιατρικής Σχολής του Πανεπιστημίου του Μαϊάμι στη Φλόριντα, που έκαναν τη σχετική δημοσίευση στο αμερικανικό καρδιολογικό περιοδικό "Circulation", ανέλυσαν στοιχεία για σχεδόν 4.000 ανθρώπους ηλικίας 23 έως 35 ετών σε βάθος 15ετίας, στη διάρκεια της οποίας ερευνήθηκαν οι περιπτώσεις που το εισόδημα των συμμετεχόντων είχε απότομα πέσει τουλάχιστον κατά 25%.

Διαπιστώθηκε ότι οι μεγαλύτερες απώλειες προσωπικού εισοδήματος σχετίζονται μέσα στην επόμενη δεκαετία με σχεδόν διπλάσιο κίνδυνο πρόωρου θανάτου και υπερδιπλάσιο κίνδυνο

για έμφραγμα, εγκεφαλικό, καρδιακή ανεπάρκεια ή άλλη καρδιοπάθεια, σε σχέση με όσους ανθρώπους έχουν σχετικά σταθερό εισόδημα. Οι γυναίκες, σύμφωνα με τη μελέτη, κινδυνεύουν περισσότερο, επειδή είναι πιθανότερο να εμφανίσουν απότομα "σκαμπανεβάσματα" στο ατομικό εισόδημά τους.

"Ηαστάθεια του εισοδήματος αποτελεί αυξανόμενη απειλή για τη δημόσια υγεία", δήλωσε η Ελφασί και τόνισε ότι μετά το 1980 αυξάνει σταδιακά όχι μόνο η εισοδηματική ανισότητα, αλλά και η εισοδηματική ανασφάλεια.

Πηγή: ΑΠΕ

[Διαβάστε το άρθρο στο Capital.gr](#)